

- 1- **Com um membro que tipo de empresa se pode formar?** Sociedade Unipessoal
Qual o capital dessas empresas? Mínimo 1 €
Qual a responsabilidade do proprietário dessas empresas? Limitada ao património social
Qual a firma dessas empresas? Denominação social. Contém a expressão “sociedade unipessoal” ou a palavra “unipessoal” antes da sigla “Lda”

- 2- **Com dois sócios que tipo de empresa se pode formar?** Sociedade por quotas
Qual o capital dessas empresas? Mínimo 1€
Qual a responsabilidade dos sócios dessas empresas? Limitada à quota de cada sócio
Qual a firma dessas empresas? Denominação social. Contém sempre a expressão “Lda”

- 3- **Com cinco sócios que tipo de empresa se pode formar?** Sociedade Anónima
Qual o capital dessas empresas? Mínimo 50000€
Qual a responsabilidade dos sócios dessas empresas? Limitada ao valor das ações que acionista (sócio) possua
Qual a firma dessas empresas? Contém sempre a sigla S.A.

Exercício 1

Floresta Viva, Unipessoal, Lda. é uma empresa agrícola de exploração florestal (abate de árvores; extracção de cortiça, resina e gomas e respectivas operações complementares; produção de lenha, ...). Na empresa trabalham 9 pessoas, além de Alberto Matinha (proprietário): 2 motoristas e carregadores; 4 lenhadores; 3 trabalhadores nas operações complementares – acondicionamento, embalagem, etc..

1 - Classifique de todas as formas possíveis a empresa Floresta Viva, Unipessoal, Lda.

2 - O texto acima fala de algumas características da empresa Floresta Viva, Unipessoal, Lda.. Baseando-se nessas informações sugira uma estrutura para a Floresta Viva, justificando a sua escolha.

Estrutura hierárquica

2.1. Represente graficamente a estrutura sugerida em 2.



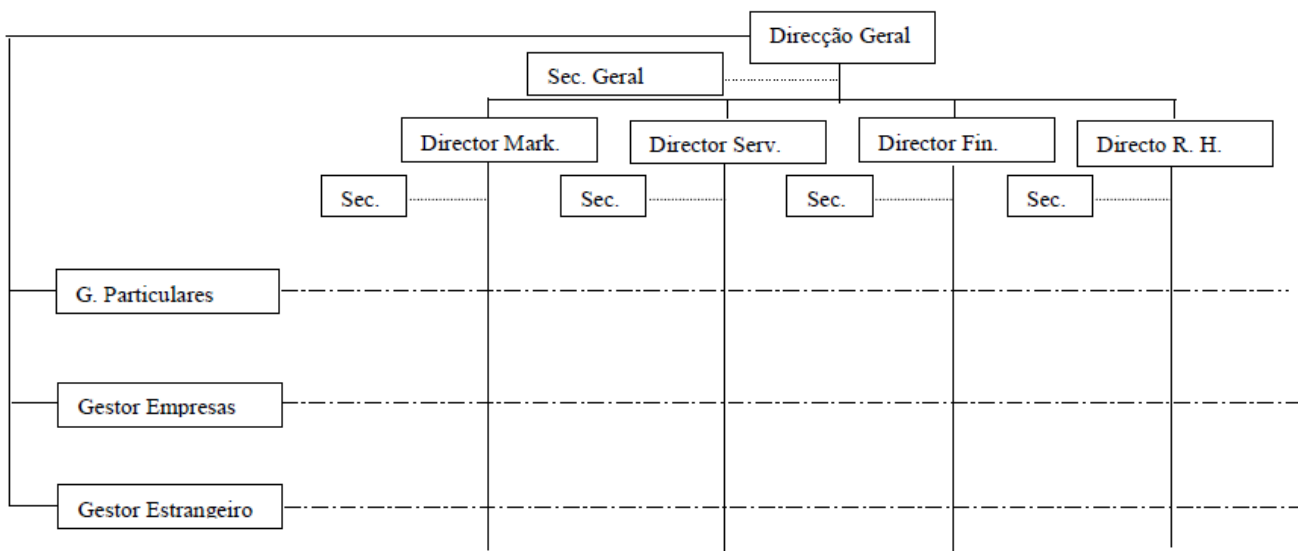
Exercício 2

O Banco Irmãos Reunidos, S. A., com sede em Lisboa e filiais espalhadas pelo país, detém, neste momento, uma percentagem considerável do seu segmento de mercado. Na última Assembleia Geral de Acionistas foi aprovada uma proposta de internacionalização, que apresentava a possibilidade de expansão para Espanha e Brasil, através da aquisição do Banco Galaico (Espanha) e da Caixa de Crédito Mútuo do Nordeste (Brasil), não perdendo estas a sua designação. O processo de aquisições teve início e encontra-se já na sua fase final de concretização. A estrutura organizacional do Banco Irmãos Reunidos, S. A. baseia-se numa articulação por objectivos. O Conselho de Administração é assessorado por um Secretário-Geral. A direcção da empresa reparte-se entre um Director Financeiro, um Director de Marketing, um Director de Recursos Humanos e um Director de Serviços, assessorados por profissionais de secretariado. Além destes, existe o Gestor de Particulares, o Gestor de Empresas, o Gestor de Estrangeiros, etc.. EXERCÍCIO II

1. De acordo com o texto classifique a reunião de empresas efectuada pelo Banco Irmãos Reunidos, justificando a sua resposta.
2. O texto faz referencia à estrutura do Banco Irmãos Reunidos, S.A.. Que nome dá a este tipo de estrutura e como a caracteriza.

Estrutura matricial

2.1. Represente graficamente a estrutura que identificou.



Exercício 3

A Carolina Miranda é proprietária da empresa BeloToque – Organização de Eventos, Unipessoal, Lda.. A empresa esta sediada no Porto e graças ao seu espírito empreendedor tem prosperado. Este ano abriu uma sucursal na Figueira da Foz. Inicialmente a estrutura da BeloToque – Organização de Eventos, Unipessoal, Lda. era bastante simples – dirigida pela Carolina tinha mais 3 funcionários, uma secretária (Maria Inês), um funcionário encarregado da organização da logística dos eventos e outro encarregado da organização dos caterings. A nova situação da empresa implicou alguns reajustes na organização: à Maria Inês que era o seu braço direito, propôs a gestão da sucursal da Figueira da Foz, desafio que foi aceite. Contratando um novo profissional de secretariado para a sede (Francisca Osório). Pondo em prática todas as potencialidades das Tecnologias de Informação e Comunicação reestruturou a empresa sem grandes sobressaltos, centralizando as decisões na sede.

1. Classifique a estrutura inicial da BeloToque – Organização de Eventos, Unipessoal, Lda.. Justifique a sua resposta.
2. Na sua opinião qual será a estrutura organizacional que melhor representa a BeloToque – Organização de Eventos, Unipessoal, Lda. após a reestruturação. Diga porquê.

Estrutura em rede

- 2.1. Represente a estrutura que sugeriu em 2.



Exercício 4

Considere uma empresa com 3 directorias (administrativa, produção, comercial) na dependência directa do conselho de gestão que é coadjuvado por um secretário de direcção. A directoria administrativa superintende 3 secções – contabilidade, tesouraria e secretaria. A directoria de produção superintende 3 secções – projectos, montagens e acabamentos. A directoria comercial superintende 2 secções – compras e vendas. Na parte administrativa existem as subsecções de expediente e arquivo (secretaria) e contabilidade geral e contabilidade analítica (contabilidade). Na parte comercial existem as subsecções – continente, ilhas e estrangeiro (vendas).

1. Apresente o organigrama que traduz esta situação.

